

RÉGION DES PAYS DE LA LOIRE

chiffres clés 2017

l'esprit grand ouvert

Région PAYS DE LA LOIRE

un territoire équilibré

1 357

COMMUNES (2016)
dont 1 108 de moins de 3 000 habitants

5 DÉPARTEMENTS

Loire-Atlantique (44)
Maine-et-Loire (49)
Mayenne (53)
Sarthe (72)
Vendée (85)

7 GRANDES AGGLOMÉRATIONS

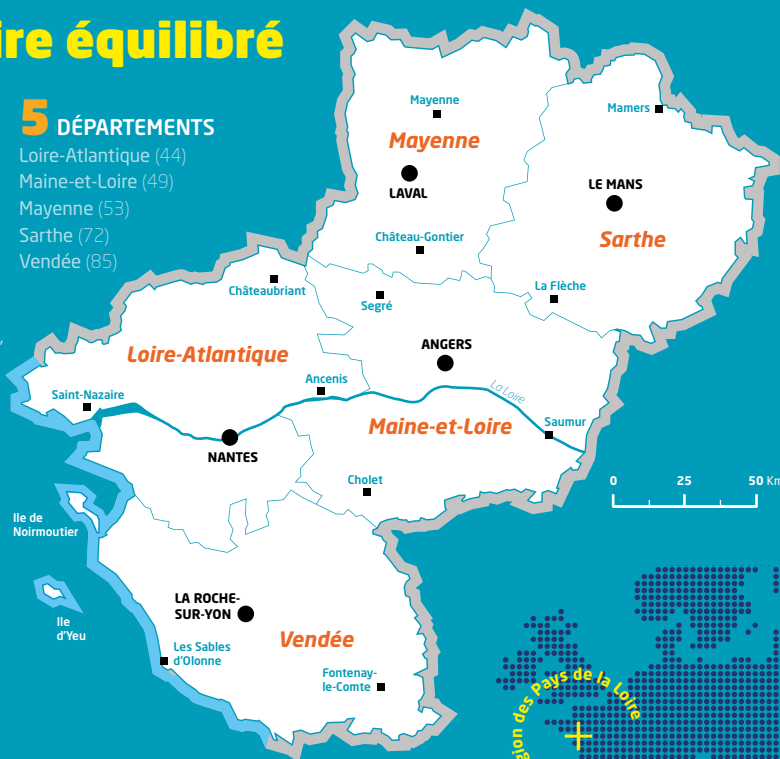
Nantes, Saint-Nazaire, Angers, Cholet, Le Mans, Laval et La Roche-sur-Yon

115

HABITANTS / KM²
(Insee, 2014)

32 082 KM²

soit 5,8 % de la superficie de la France métropolitaine



une région jeune et dynamique

3,7 MILLIONS D'HABITANTS

(estimation au 01/01/2016, Insee) : 8^e région de France
Soit 5,7 % de la population française

25% DE JEUNES DE MOINS DE 20 ANS

(donnée 2013, Insee) : 3^e région la plus jeune de France

+ 30 000

PERSONNES CHAQUE ANNÉE

3^e plus forte croissance démographique des nouvelles régions

PIB PAR HABITANT :

28 647 €

4^e rang national (2013)

7,3

emplois publics pour 100 hab (2014), soit la région la moins administrée de France

21 500

CRÉATIONS D'ENTREPRISES en Pays de la Loire en 2015

EXPORTATIONS **17,5 M€**

IMPORTATIONS **21,9 M€**

(source : Direction générale des douanes et des droits indirects, 2015)

9 500

PME emploi

255 100

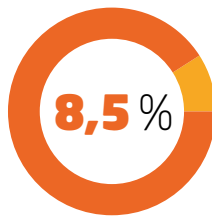
SALARIÉS

soit 31% des effectifs du secteur marchand non agricole (Insee 2010)

1,53

MILLION D'EMPLOIS

le taux de chômage le plus bas de France



(3^e trimestre 2016, Insee)

TOURISME

80

MILLIONS DE NUITÉES TOURISTIQUES

chaque année



7,8%

du PIB régional



18

MILLIONS DE VISITEURS ACCUEILLIS

chaque année



57 000 ENTREPRISES ARTISANALES (au 01/01/2015)

150 000

SALARIÉS (source : chambre régionale des métiers et de l'artisanat - 2015)

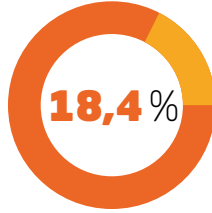


ÉCONOMIE SOCIALE ET SOLIDAIRE :

163 000

SALARIÉS dans 15 350 établissements (Observatoire national de l'ESS, 2015)

NAUTISME



du chiffre d'affaires français

(2015)

INDUSTRIE AÉRONAUTIQUE

14 000

SALARIÉS dans 111 établissements

Airbus :

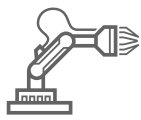
+ de

5 400

EMPLOIS sur ses deux sites

ACHATS 600

MILLIARDS D'EUROS en 2015 (+ 20 % en un an)



INDUSTRIE AGROALIMENTAIRE

47 300

SALARIÉS en 2014 dans 1 065 établissements

CHIFFRE D'AFFAIRE

12,9

MILLIARDS D'EUROS en 2014 et 2,2 milliards d'euros de valeur ajoutée



23% DE L'EMPLOI SALARIÉ INDUSTRIEL RÉGIONAL en 2013

25 100

EXPLOITATIONS AGRICOLES sous statut en 2014 dont 81 % orientées vers l'élevage

2 230 290

HECTARES de superficie agricole utilisée dont 104 880 ha certifiés bio (2014 - Agence bio/OC)

16,7

MILLIONS DE VOYAGES effectués en 2014

477 TRAINS / par jour

111 CARS / par jour

47 700 VOYAGES / par jour

131 GARES

144 POINTS D'ARRÊT ROUTIERS

433 KM DE ROUTES NATIONALES dont 280 km à 2x2 voies

660 KM D'AUTOROUTES

20 TGV

NANTES/PARIS par jour - allers/retours



1^{er} AÉROPORT

DU GRAND OUEST NANTES ATLANTIQUE

4,4 millions de passagers en 2015

+ de 80 destinations dans le monde

26 compagnies aériennes de réseau régulier

+ forte croissance des aéroports régionaux français sur les 5 dernières années (+57 % depuis 2009)

1^{er} PORT

DE LA FAÇADE ATLANTIQUE NANTES/ SAINT-NAZAIRE

4^e port français

25,3 millions de tonnes de trafic total annuel (2015)

27 000 emplois directs et indirects, dont 7 700 dans les activités maritimes

2 655 escales de navire par an (2015)

65 km d'éendue le long de l'estuaire de la Loire

285 948

LYCÉENS ET ÉTUDIANTS (2016)

158 748 LYCÉENS (2015), 114 lycées publics, 107 lycées privés et 57 maisons familiales rurales.

28 300 APPRENTIS ET PRÉ-APPRENTIS, 503 formations en apprentissage, 54 CFA et 217 sites de formation.

Taux d'INSERTION PROFESSIONNELLE DES APPRENTIS en Pays de la Loire : 40,4 % (moy. nat. : 63 %)

200 ORGANISMES ET CENTRES DE FORMATION PROFESSIONNELLE

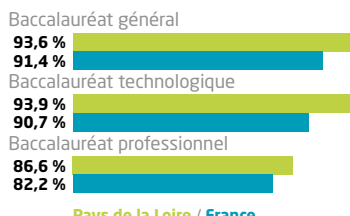
20 000 demandeurs d'emplois en formation continue dont 5 000 nouveaux stagiaires en septembre 2016. 8 000 étudiants et élèves en formations sanitaires et sociales dans 32 organismes.

127 200 ÉTUDIANTS, 39 sites d'enseignement supérieur (2016)



Taux de réussite au baccalauréat supérieur à la moyenne nationale

(2016)



(Rectorat d'Académie de Nantes)

RECHERCHE & DÉVELOPPEMENT

13 880 ÉQUIV. TEMPS PLEIN (MENESR, 2013)

PLUS DE 170 LABORATOIRES

4 TECHNOPOLES NANTES, ANGERS, LE MANS ET LAVAL



9 des 71 pôles nationaux de compétitivité sont en Pays de la Loire (dont 7 interrégionaux) (competitivite.gouv.fr)

Arronax

accélérateur (cyclotron) de particules pour la recherche en radiochimie et oncologie

Technocampus

3 plateformes (Composites, Ocean et Smart Factory) dédiées aux technologies avancées de production

1^{re} région pour la qualité de vie

(source : Insee 2014)

70 000 ASSOCIATIONS en activités et plus de

300 000 BÉNÉVOLES intervenant au moins une fois par semaine (Recherches et Solidarités 2016)

250 KM DE LOIRE dont

75 Km inscrits au PATRIMOINE MONDIAL DE L'UNESCO

215 Km DE PLAGES

450 Km DE LITTORAL ET 2 ÎLES Yeu et Noirmoutier



2 500 Km D'ITINÉRAIRES CYCLABLES balisés et sécurisés dont

la Loire à Vélo, la Véloodyssée et 4 grands itinéraires nationaux : La Vélo Francette, La Vallée du Loir à Vélo (V47), Saint-Nazaire - Roscoff (V45), Alençon-Saumur (V44)



375 km de rivières navigables
68 ports et mouillages de plaisance dont 50 sur le littoral
26 200 km d'itinéraires de randonnée pédestre + 600 ets labellisés Accueil Vélo
5 000 km d'itinéraires équestres recensés
26 centres équestres labellisés Centre de tourisme équestre
156 écoles françaises d'équitation
32 golfs
7 centres de thalassothérapie
9 casinos
14 palais des congrès et parcs d'exposition
128 offices de tourisme
12 syndicats d'initiative

125 châteaux et architectures civiles remarquables

170 sites industriels, agricoles, artisanaux dont 47 entreprises labellisées Visitez nos entreprises

133 parcs, jardins et arboretums

11 Villes et Pays d'art et d'histoire

38 Petites cités de caractère

4 Parcs naturels régionaux

19 Réserves naturelles régionales

353 communes labellisées Villes et villages fleuris en 2015

3^e vignoble français en nombre d'AOC

5 territoires labellisés Vignobles et découverte

187 caves touristiques labellisées

2 Maisons des vins

Des lieux de visite reconnus mondialement

2 MILLIONS DE VISITEURS ANNUELS LE PUY DU FOU

Award 2016 de la meilleure création mondiale pour « Le Dernier Panache », Parc préféré des Français en 2016

580 200 VISITEURS EN 2015 LES MACHINES DE L'ÎLE

Award TEA 2013 de l'attraction la plus originale



et nationalement

Zoo de La Flèche, Bioparc de Doué-la-Fontaine, Planète sauvage, Escal'Atlantic...

L'ABBAYE ROYALE DE FONTEVRAUD

plus vaste cité monastique d'Europe fondée en 1101



L'ORCHESTRE NATIONAL DES PAYS DE LA LOIRE

1^{er} orchestre régional de France

9 000 abonnés

200 000 spectateurs par an

200 concerts par an



LE FONDS RÉGIONAL D'ART CONTEMPORAIN (FRAC)

50 000 à 60 000

visiteurs par an



55 lieux de diffusion pour l'art contemporain

75 spectacles ou concerts par jour

180 festivals et manifestations soutenus par la Région



DES ÉVÉNEMENTS DE RENOM :

La Folle Journée de Nantes, Festival Premiers Plans d'Angers, Vendée Globe, Cinéscénie du Puy du Fou, 24 Heures du Mans, Mondial du Lion d'Angers, Motocross des Nations à Ernée...



1^{re} région sportive de France

(Insee 2015 - taux de licenciés / hab et taux d'équipements)

1,088 MILLION DE LICENCIÉS (2016)

9 974 CLUBS (2016)

93 LIGUES REPRÉSENTÉES

23 500 ÉQUIPEMENTS SPORTIFS

dont 1 500 ÉQUIPEMENTS SCOLAIRES

CLUBS PROFESSIONNELS : en basket-ball, football, volley-ball, handball, hockey sur glace

18 CLUBS évoluent dans les deux premiers niveaux nationaux de leurs championnats



+ de 615 SPORTIFS inscrits sur les listes du Ministère des sports

272 haut niveau 343 espoirs

33 PÔLES SPORTIFS DE HAUT NIVEAU

11 CENTRES DE FORMATION AGRÉÉS CLUBS DE HAUT NIVEAU



1^{re} région française pour la course hippique

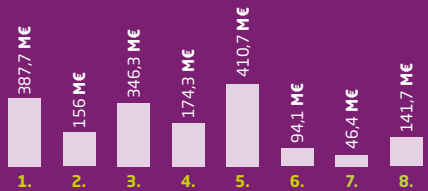
(57 hippodromes, 7 000 courses)

2^e RÉGION pour l'élevage équin

LE CADRE NOIR DE SAUMUR ET L'ÉCOLE NATIONALE D'ÉQUITATION

des lieux d'exception contribuant au rayonnement de l'équitation de tradition française

BUDGET 2017 : 1,757 milliard €



- Finances, ressources humaines, affaires générales, coopération interrégionale, affaires européennes et coopération internationale
- Entreprises, développement international, tourisme, innovation, enseignement supérieur et recherche
- Emploi, apprentissage, formation professionnelle, insertion
- Education et lycées, orientation et lutte contre le décrochage scolaire, civisme
- Transports, mobilité, infrastructures
- Territoires, ruralité, santé, environnement, transition énergétique, croissance verte et logement
- Culture, sport, vie associative, bénévolat et solidarité
- Agriculture, agroalimentaire, forêt, pêche et mer

LE CONSEIL RÉGIONAL DES PAYS DE LA LOIRE

93 ÉLUS (45 femmes et 48 hommes)

PRÉSIDENT Bruno RETAILLEAU (Les Républicains)

COMPOSITION POLITIQUE

36 ÉLUS : Les Républicains et apparentés

20 ÉLUS : Socialistes, Ecologistes, Radical et Républicain

6 ÉLUS : Ecologiste et Citoyen

13 ÉLUS : Front National - Rassemblement Bleu Marine



Région PAYS de la LOIRE
HÔTEL DE LA RÉGION
1 rue de la Loire - 44966 Nantes cedex 9
Tél. 02 28 20 50 00
www.paysdelaloire.fr